

## Montageanleitung - Kinderverdeck



Das Kinderverdeck kann an allen CargoFactory Rädern mit Kids Frame montiert werden.

Lieferumfang:

- 1 Stoffverdeck
- 2 vormontierte Aluminiumbügel inkl. Gasdruckfeder und Visier
- 3 Schrauben
- 3 Unterlegscheiben
- 3 Hutmuttern



Nicht im Lieferumfang enthalten ist das zur Montage benötigte Werkzeug: 8 mm Maulschlüssel und Drehmomentschlüssel mit 3 mm Inbus.



Zu Beginn der Montage setzen Sie die 2 Schellen der Aluminiumbügel hinter dem hinteren Knick im Kids Frame auf den Frame auf. Die Gasdruckfeder befindet sich dabei vorne rechts.

Stecken Sie die mitgelieferten Schrauben von außen durch die Löcher in den beiden Schellen. Auf der Innenseite kommen zuerst die Unterlegscheiben auf die Schrauben. Im Anschluss schrauben Sie die Hutmuttern per Hand fest.

Kontrollieren Sie jetzt die Position des Bügels.

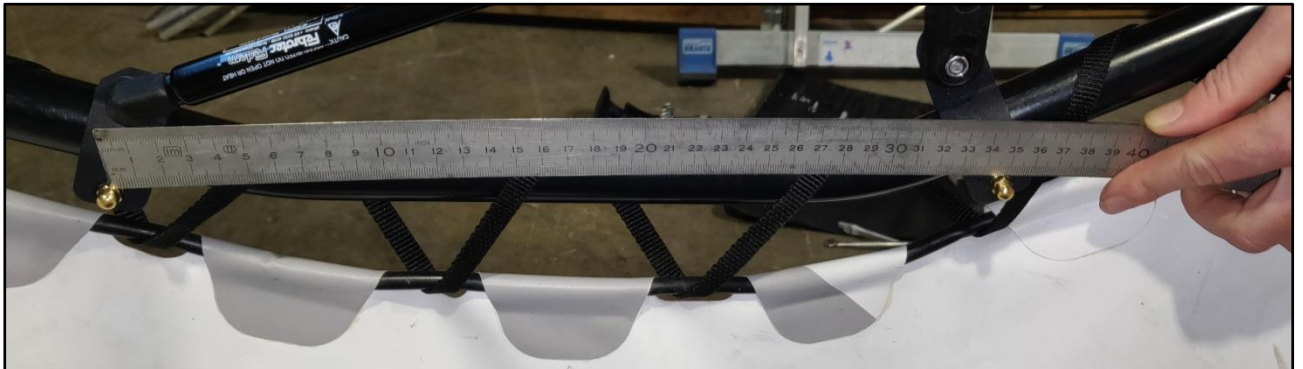
Klappen Sie hierzu beide Bügel nach vorne und messen Sie den lichten Abstand zwischen Steuerrohr und oberem Bügel. Dieser muss ca. 2,7 cm betragen.



Sobald Sie den Abstand durch Verschieben der Schellen richtig eingestellt haben, ziehen Sie die beiden Schrauben mit 2,5 Nm an.

Klappen Sie die Bügel wieder nach oben und klippen Sie nun die Schelle der Gasdruckfeder vor dem vorderen Knick auf den Kids Frame. Die Schelle muss 35 cm vor der

Schelle des Aluminiumbügels platziert werden. Schrauben Sie die Schelle, ebenfalls mit der Schraube von außen und der Unterlegscheibe und der Hutmutter von innen, mit 2,5 Nm fest.



Nun können Sie mit der Montage des Verdeckstoffs beginnen. Legen Sie den Stoff so auf den Korb, dass die breite Klettverschlusslasche vorne liegt (siehe Bild unten). Fädeln Sie die Klettverschlusslasche zwischen dem Fahrradrahmen und der Plane des Korbs durch und verschließen Sie den Klettverschluss.



Schlagen Sie den Stoff nach vorne um und schließen Sie die beiden Klettverschlüsse in den vorderen Ecken um den Kids Frame. Hierbei soll das Ende des Klettverschlussbands mit dem oberen Ende des angenähten Klettverschlusses abschließen.

Schließen Sie nun den langen Klettverschluss um den unteren Bügel des Kinderverdecks.

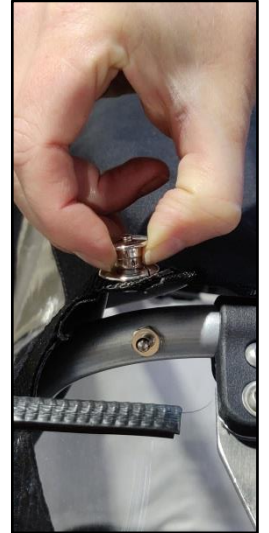




Fädeln Sie nun die Klettverschlusslasche zwischen Visier und oberen Bügel durch und schließen Sie den Klettverschluss. Achten Sie darauf, dass der Klettverschluss der Lasche mit dem festen Klettverschluss vorne abschließt.

Schließen Sie die beiden Druckknöpfe an der Oberseite des oberen Bügels.

Nun können Sie auch die beiden Druckknöpfe jeweils rechts und links unten am oberen Bügel schließen. Hierfür wird der Stoff etwas um den Bügel gespannt.



Schließen Sie abschließend noch die beiden Klettverschlüsse rechts und links vor den Befestigungsschellen der Bügel um den Schlauch der Plane.

Das Kinderverdeck kann mit den beiden Schnallen hinten um den Kids Frame gespannt werden, oder Sie verstauen den hinteren Teil des Stoffs mit den vorgesehenen Riemen.



**Wichtig:** Kontrollieren Sie, ob der Lenker sich frei drehen lässt und es keine Kollision zwischen Lenker, Bremsen und Verdeck gibt. Andernfalls passen Sie die Position der Schellen entsprechend an.



Das Visier kann in seiner Neigung verstellt werden. Sollte diese Verstellung zu schwer- oder leitgänglich sein, kann sie mit Hilfe eines 3 mm Inbus an der unteren Schraube der Befestigungsschelle angepasst werden.

Oben rechts am Kinderverdeck befindet sich ein Druckknopf mit dessen Hilfe das Kinderverdeck in unterschiedlichen Positionen gehalten werden kann: hoch, halbhoch und unten. Eine Übersicht über die unterschiedlichen Einstellungen finden Sie oben auf Seite 1.

